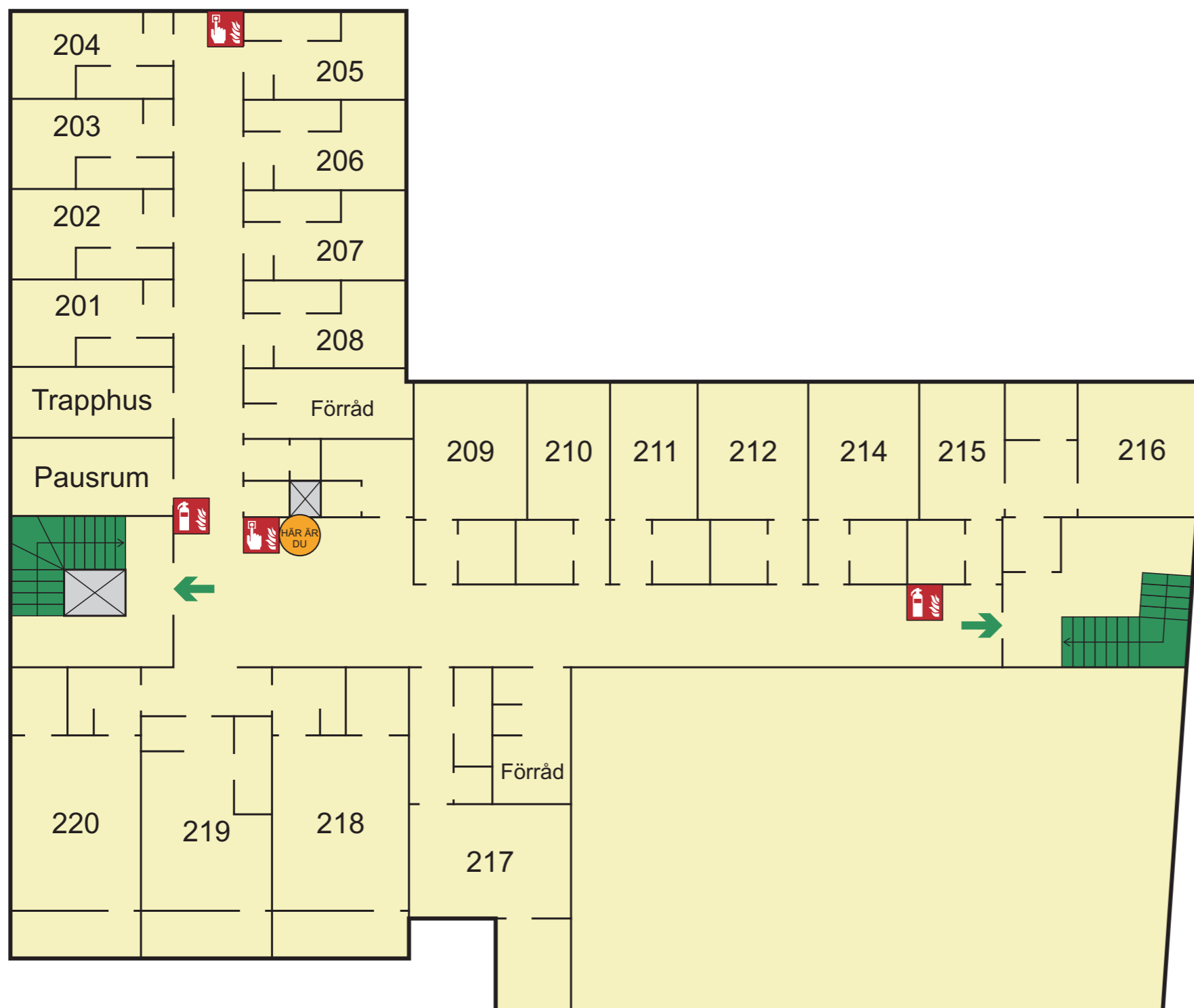


UTRYMNINGSPLAN

EVACUATION PLAN Stora Hotellet

Plan 4



VID BRAND ELLER FARA

RÄDDA först dem som är i uppenbar fara.

VARNA övriga som hotas av faran.

LARMA räddningstjänsten, ring: **112**. Meddela var det brinner, om det finns instängda människor och vem som ringer.

SLÄCK branden om det bedöms som möjligt.

UTRYM genom att följa skyltar och utrymningsplanen. Använd inte hissar. Bege er till återsamlingsplatsen:

GRÖNOMRÅDE FRAMFÖR ENTRÉN

IN CASE OF FIRE

RESCUE first those who are in immediate danger.

WARN all those exposed to the danger.

CALL the fire department. Telephone: **112**. Tell them your name, location of the fire and if anyone is trapped.

EXTINGUISH the fire, if considered possible.

EVACUATE by following the signs and the evacuation plan. Do not use elevators. Proceed to the assembly point:

GREEN AREA IN FRONT OF THE ENTRANCE

Tavlans plats
Position of the board

Utrymningsväg
Escape route

Handbrandsläckare
Fire extinguisher

Larmtryckknapp
Fire alarm button



Din logotyp

070 123 45 67
info@epost.se
www.adress.se

Ritkonsult
123456 A4

UTRYMNINGSPLAN

EVACUATION PLAN

Stora Hotellet

Plan 4



- Tavlans plats
Position of the board
- Utrymningsväg
Escape route
- Handbrandsläckare
Fire extinguisher
- Larmtryckknapp
Fire alarm button

VID BRAND ELLER FARA

RÄDDA först dem som är i uppenbar fara.
VARNA övriga som hotas av faran.
LARMA räddningstjänsten, ring: **112**. Meddela var det brinner, om det finns instängda människor och vem som ringer.
SLÄCK branden om det bedöms som möjligt.
UTRYM genom att följa skyltar och utrymningsplanen. Använd inte hissar. Bege er till återsamlingsplatsen:

GRÖNOMRÅDE FRAMFÖR ENTRÉN

IN CASE OF FIRE

RESCUE first those who are in immediate danger.
WARN all those exposed to the danger.
CALL the fire department. Telephone: **112**. Tell them your name, location of the fire and if anyone is trapped.
EXTINGUISH the fire, if considered possible.
EVACUATE by following the signs and the evacuation plan. Do not use elevators. Proceed to the assembly point:

GREEN AREA IN FRONT OF THE ENTRANCE



Din logotyp

070 123 45 67
info@epost.se
www.adress.se

Ritkonsult
123456 A5

UTRYMNINGSPLAN

EVACUATION PLAN

Stora Hotellet

Plan 4



- Tavlans plats
Position of the board
- Utrymningsväg
Escape route
- Handbrandsläckare
Fire extinguisher
- Larmtryckknapp
Fire alarm button

VID BRAND ELLER FARA

RÄDDA först dem som är i uppenbar fara.
VARNA övriga som hotas av faran.
LARMA räddningstjänsten, ring: **112**. Meddela var det brinner, om det finns instängda människor och vem som ringer.
SLÄCK branden om det bedöms som möjligt.
UTRYM genom att följa skyltar och utrymningsplanen. Använd inte hissar. Bege er till återsamlingsplatsen:

GRÖNOMRÅDE FRAMFÖR ENTRÉN

IN CASE OF FIRE

RESCUE first those who are in immediate danger.
WARN all those exposed to the danger.
CALL the fire department. Telephone: **112**. Tell them your name, location of the fire and if anyone is trapped.
EXTINGUISH the fire, if considered possible.
EVACUATE by following the signs and the evacuation plan. Do not use elevators. Proceed to the assembly point:

GREEN AREA IN FRONT OF THE ENTRANCE



Din logotyp

070 123 45 67
 info@epost.se
 www.adress.se

Ritkonsult
 123456 A6

UTRYMNINGSPLAN

EVACUATION PLAN

Stora Hotellet

Plan 4



- Tavlans plats
Position of the board
- Utrymningsväg
Escape route
- Handbrandsläckare
Fire extinguisher
- Larmtryckknapp
Fire alarm button

VID BRAND ELLER FARA

RÄDDA först dem som är i uppenbar fara.
VARNA övriga som hotas av faran.
LARMA räddningstjänsten, ring: **112**. Meddela var det brinner, om det finns instängda människor och vem som ringer.
SLÄCK branden om det bedöms som möjligt.
UTRYM genom att följa skyltar och utrymningsplanen. Använd inte hissar. Bege er till återsamlingsplatsen:

GRÖNOMRÅDE FRAMFÖR ENTRÉN

IN CASE OF FIRE

RESCUE first those who are in immediate danger.
WARN all those exposed to the danger.
CALL the fire department. Telephone: **112**. Tell them your name, location of the fire and if anyone is trapped.
EXTINGUISH the fire, if considered possible.
EVACUATE by following the signs and the evacuation plan. Do not use elevators. Proceed to the assembly point:

GREEN AREA IN FRONT OF THE ENTRANCE



Din logotyp

070 123 45 67
 info@epost.se
 www.adress.se

Ritkonsult
 123456 A7

UTRYMNINGSPLAN

EVACUATION PLAN

Stora Hotellet

Plan 4



- Tavlans plats
Position of the board
- Utrymningsväg
Escape route
- Handbrandsläckare
Fire extinguisher
- Larmtryckknapp
Fire alarm button

VID BRAND ELLER FARA

RÄDDA först dem som är i uppenbar fara.
VARNA övriga som hotas av faran.
LARMA räddningstjänsten, ring: **112**. Meddela var det brinner, om det finns instängda människor och vem som ringer.
SLÄCK branden om det bedöms som möjligt.
UTRYM genom att följa skyltar och utrymningsplanen. Använd inte hissar. Bege er till återsamlingsplatsen:

GRÖNOMRÅDE FRAMFÖR ENTRÉN

IN CASE OF FIRE

RESCUE first those who are in immediate danger.
WARN all those exposed to the danger.
CALL the fire department. Telephone: **112**. Tell them your name, location of the fire and if anyone is trapped.
EXTINGUISH the fire, if considered possible.
EVACUATE by following the signs and the evacuation plan. Do not use elevators. Proceed to the assembly point:

GREEN AREA IN FRONT OF THE ENTRANCE



Din logotyp

070 123 45 67
info@epost.se
www.adress.se

Ritkonsult
123456 A8