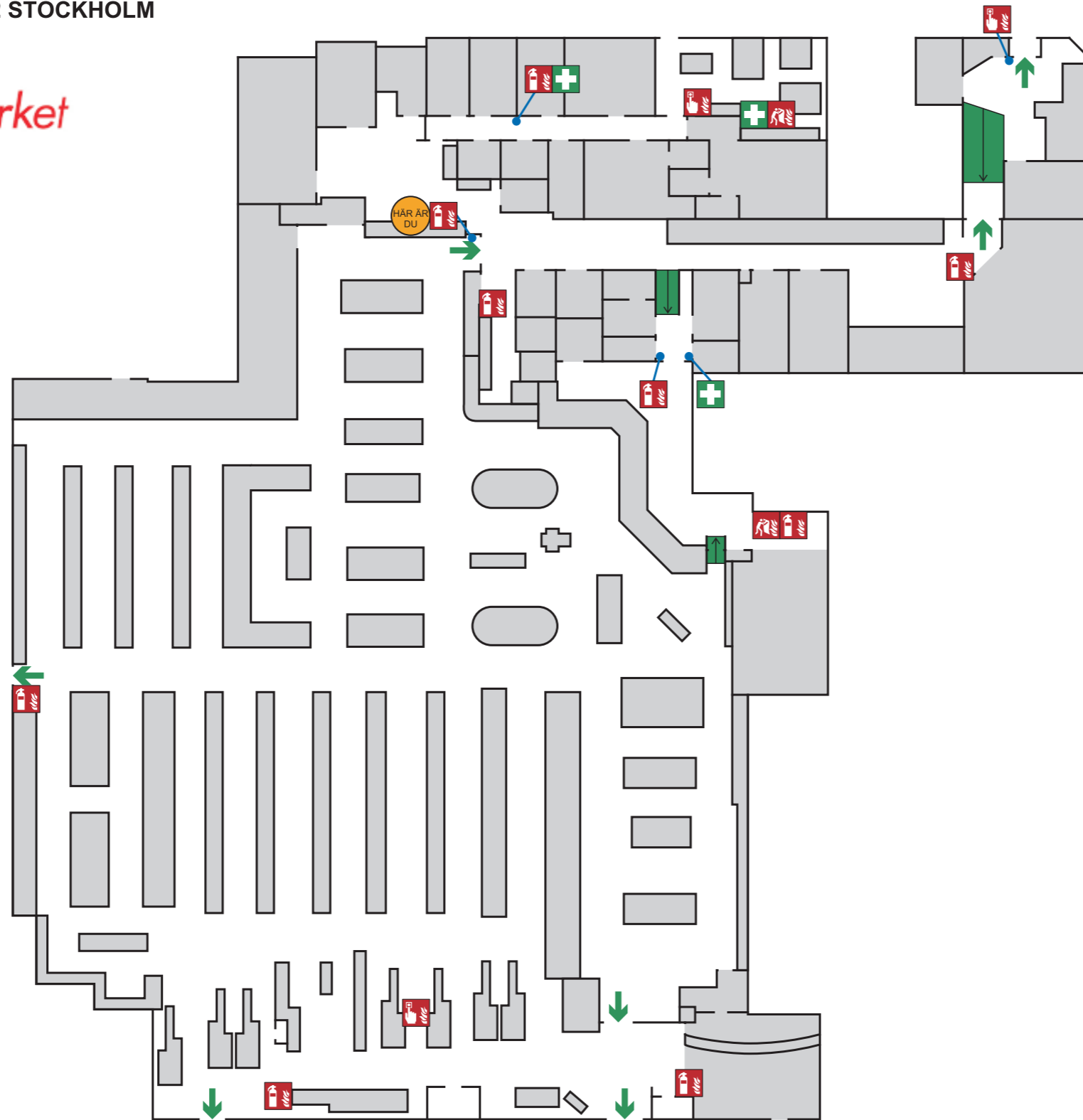


# UTRYMNINGSPLAN

## EVACUATION PLAN

ICA SUPERMARKET MEDBORGARPLATSEN  
FOLKUNGAGATAN 56, 116 22 STOCKHOLM  
ENTRÉPLAN



### OM BRAND UTBRYTER IN CASE OF FIRE

**RÄDDA** och **VARNA** de som är i fara  
Rescue and warn those at risk

**LARMA** räddningstjänsten, ring 112  
Alert emergency services, phone 112

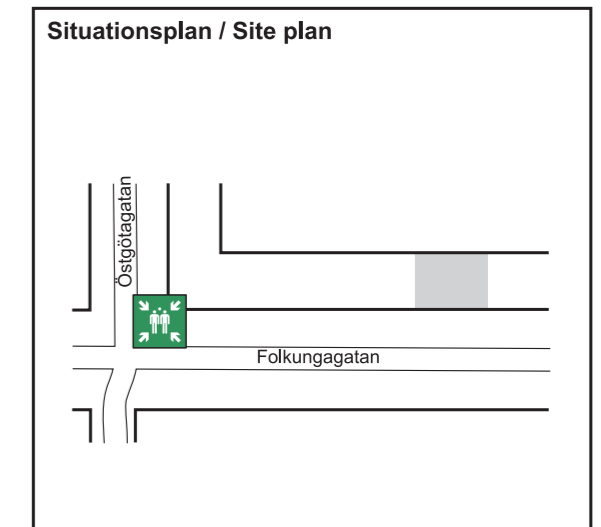
**SLÄCK** branden om det bedöms möjligt  
Put out fire if possible

**UTRYM**  
Evacuate

**SAMLAS PÅ ÅTERSAMLINGSPLATSEN**  
Gather at assembly point

### TECKENFÖRKLARING SYMBOLS

- Här är du**  
You are here
- Utrymningsväg**  
Escape route
- Trappa som utrymningsväg**  
Staircase as emergency exit
- Återsamlingsplats**  
Assembly point
- Brandfilt**  
Fire blanket
- Första hjälpen**  
First Aid
- Handbrandsläckare**  
Fire extinguisher
- Larmknapp**  
Fire alarm switch

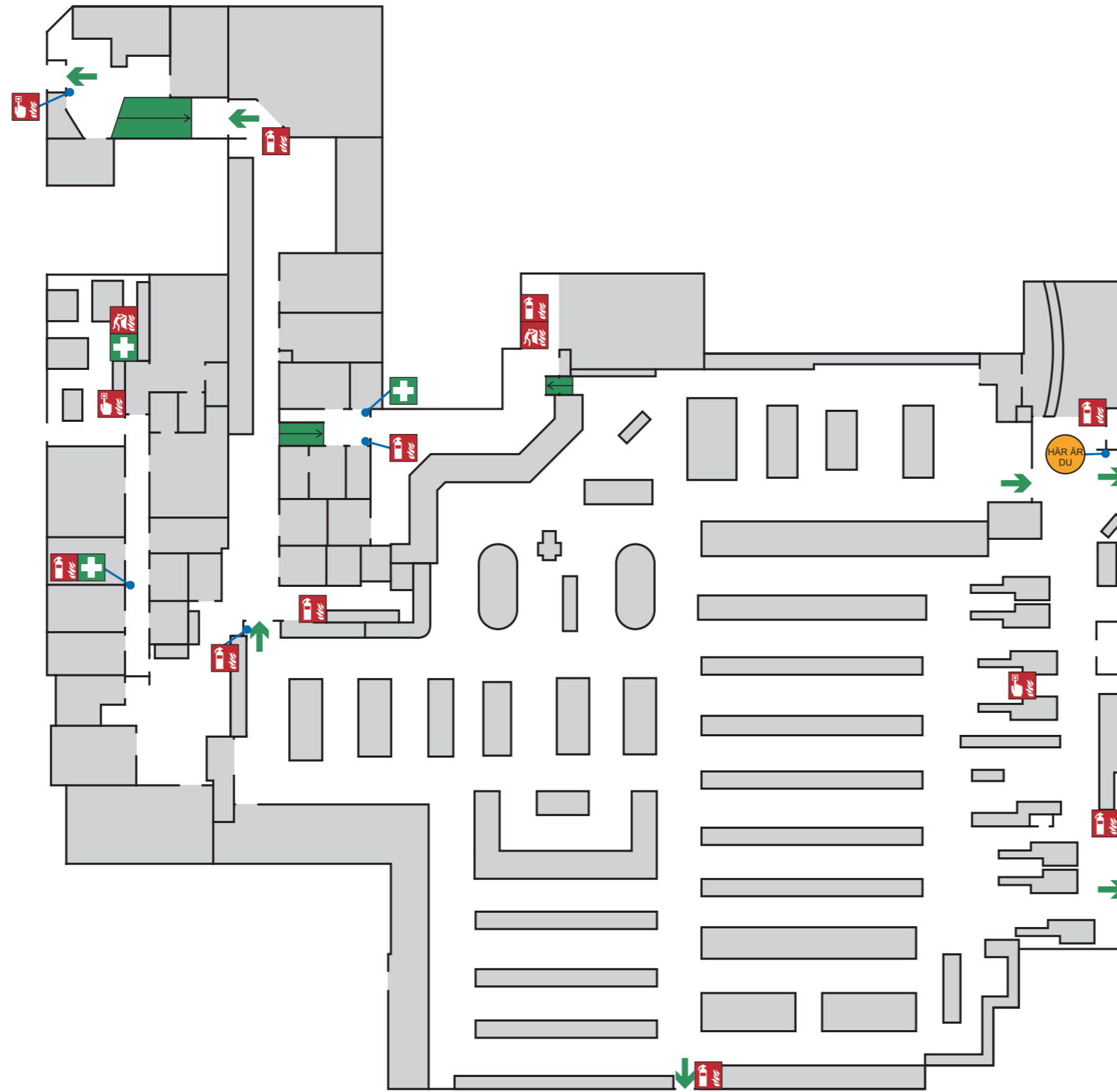


**Återsamlingsplats: Korsningen Folkungagatan / Östgötagatan**  
Assembly Point: Intersection Folkungagatan / Östgötagatan

# UTRYMNINGSPLAN

## EVACUATION PLAN

ICA SUPERMARKET MEDBORGARPLATSEN  
FOLKUNGAGATAN 56, 116 22 STOCKHOLM  
ENTRÉPLAN



### OM BRAND UTBRYTER IN CASE OF FIRE

**RÄDDA** och **VARNA** de som är i fara  
Rescue and warn those at risk

**LARMA** räddningstjänsten, ring 112  
Alert emergency services, phone 112

**SLÄCK** branden om det bedöms möjligt  
Put out fire if possible

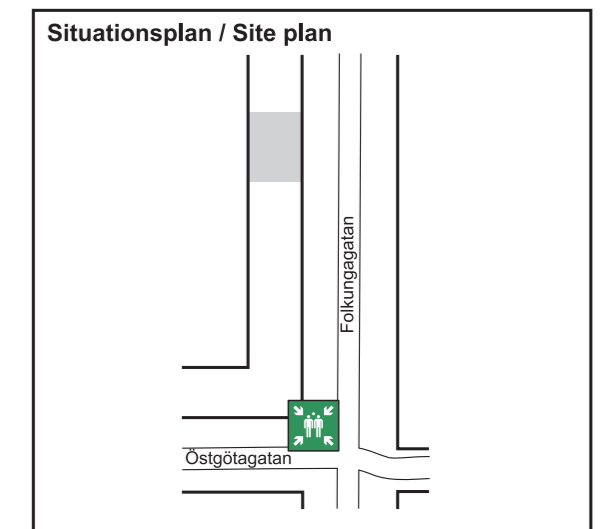
**UTRYM**  
Evacuate

**SAMLAS PÅ ÅTERSAMLINGSPLATSEN**  
Gather at assembly point

### TECKENFÖRKLARING SYMBOLS

- Här är du**  
You are here
- Utrymningsväg**  
Escape route
- Trappa som utrymningsväg**  
Staircase as emergency exit
- Återsamlingsplats**  
Assembly point
- Brandfilt**  
Fire blanket
- Första hjälpen**  
First Aid
- Handbrandsläckare**  
Fire extinguisher
- Larmknapp**  
Fire alarm switch

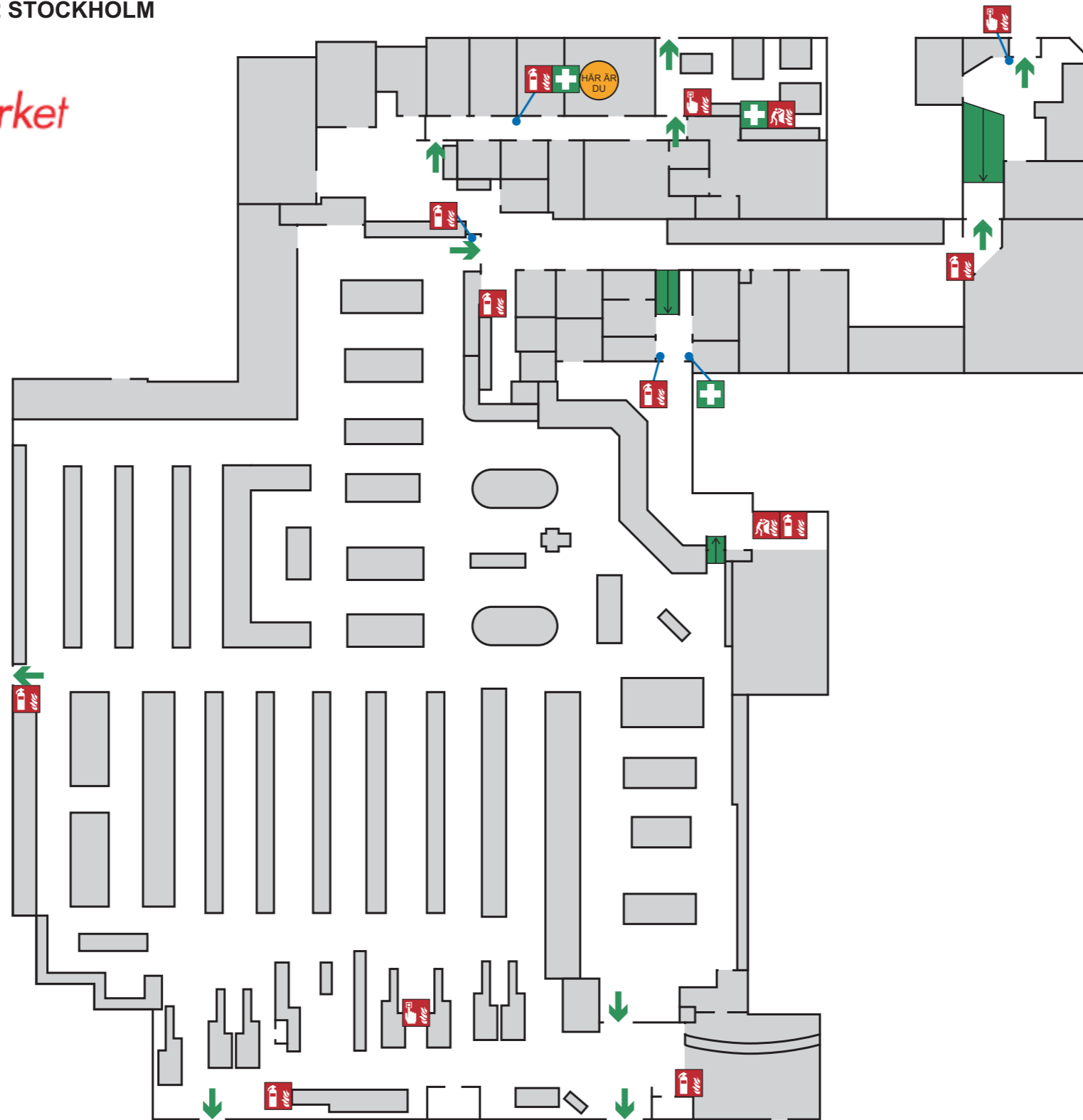
**Återsamlingsplats: Korsningen Folkungagatan / Östgötagatan**  
Assembly Point: Intersection Folkungagatan / Östgötagatan



# UTRYMNINGSPLAN

## EVACUATION PLAN

ICA SUPERMARKET MEDBORGARPLATSEN  
FOLKUNGAGATAN 56, 116 22 STOCKHOLM  
ENTRÉPLAN



### OM BRAND UTBRYTER IN CASE OF FIRE

**RÄDDA** och **VARNA** de som är i fara  
Rescue and warn those at risk

**LARMA** räddningstjänsten, ring 112  
Alert emergency services, phone 112

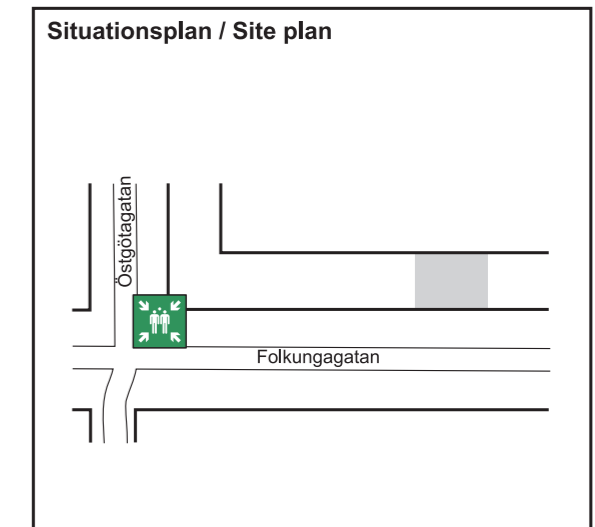
**SLÄCK** branden om det bedöms möjligt  
Put out fire if possible

**UTRYM**  
Evacuate

**SAMLAS PÅ ÅTERSAMLINGSPLATSEN**  
Gather at assembly point

### TECKENFÖRKLARING SYMBOLS

- Här är du**  
You are here
- Utrymningsväg**  
Escape route
- Trappa som utrymningsväg**  
Staircase as emergency exit
- Återsamlingsplats**  
Assembly point
- Brandfilt**  
Fire blanket
- Första hjälpen**  
First Aid
- Handbrandsläckare**  
Fire extinguisher
- Larmknapp**  
Fire alarm switch

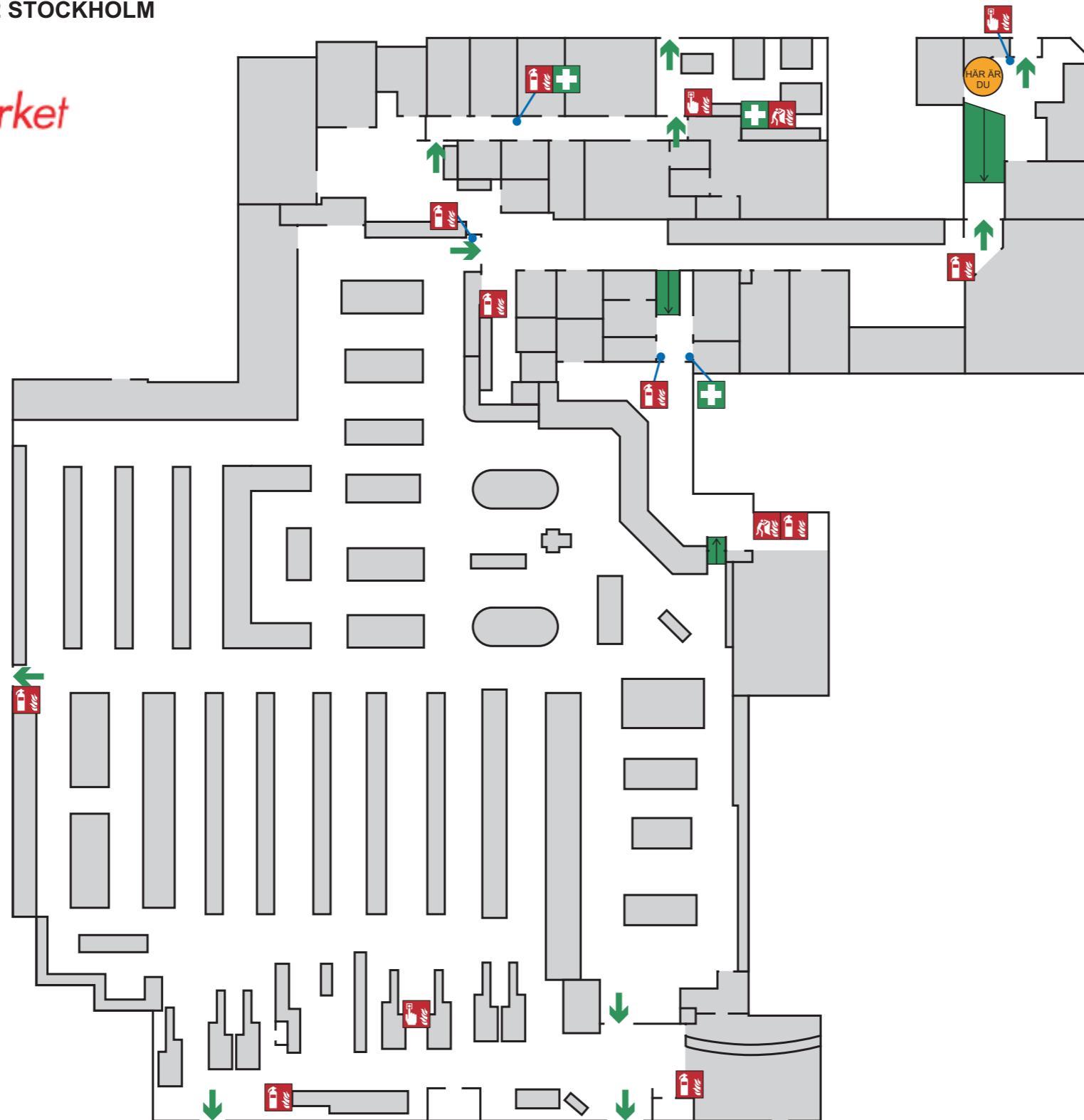


**Återsamlingsplats: Korsningen Folkungagatan / Östgötagatan**  
Assembly Point: Intersection Folkungagatan / Östgötagatan

# UTRYMNINGSPLAN

## EVACUATION PLAN

ICA SUPERMARKET MEDBORGARPLATSEN  
FOLKUNGAGATAN 56, 116 22 STOCKHOLM  
ENTRÉPLAN



### OM BRAND UTBRYTER IN CASE OF FIRE

**RÄDDA** och **VARNA** de som är i fara  
Rescue and warn those at risk

**LARMA** räddningstjänsten, ring 112  
Alert emergency services, phone 112

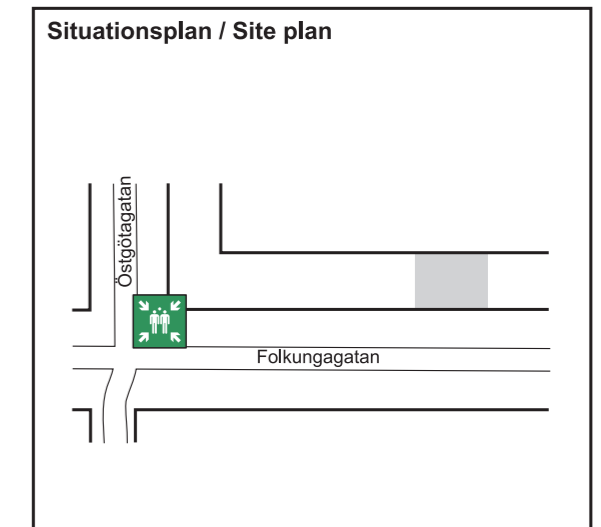
**SLÄCK** branden om det bedöms möjligt  
Put out fire if possible

**UTRYM**  
Evacuate

**SAMLAS PÅ ÅTERSAMLINGSPLATSEN**  
Gather at assembly point

### TECKENFÖRKLARING SYMBOLS

- Här är du**  
You are here
- Utrymningsväg**  
Escape route
- Trappa som utrymningsväg**  
Staircase as emergency exit
- Återsamlingsplats**  
Assembly point
- Brandfilt**  
Fire blanket
- Första hjälpen**  
First Aid
- Handbrandsläckare**  
Fire extinguisher
- Larmknapp**  
Fire alarm switch



**Återsamlingsplats: Korsningen Folkungagatan / Östgötagatan**  
Assembly Point: Intersection Folkungagatan / Östgötagatan