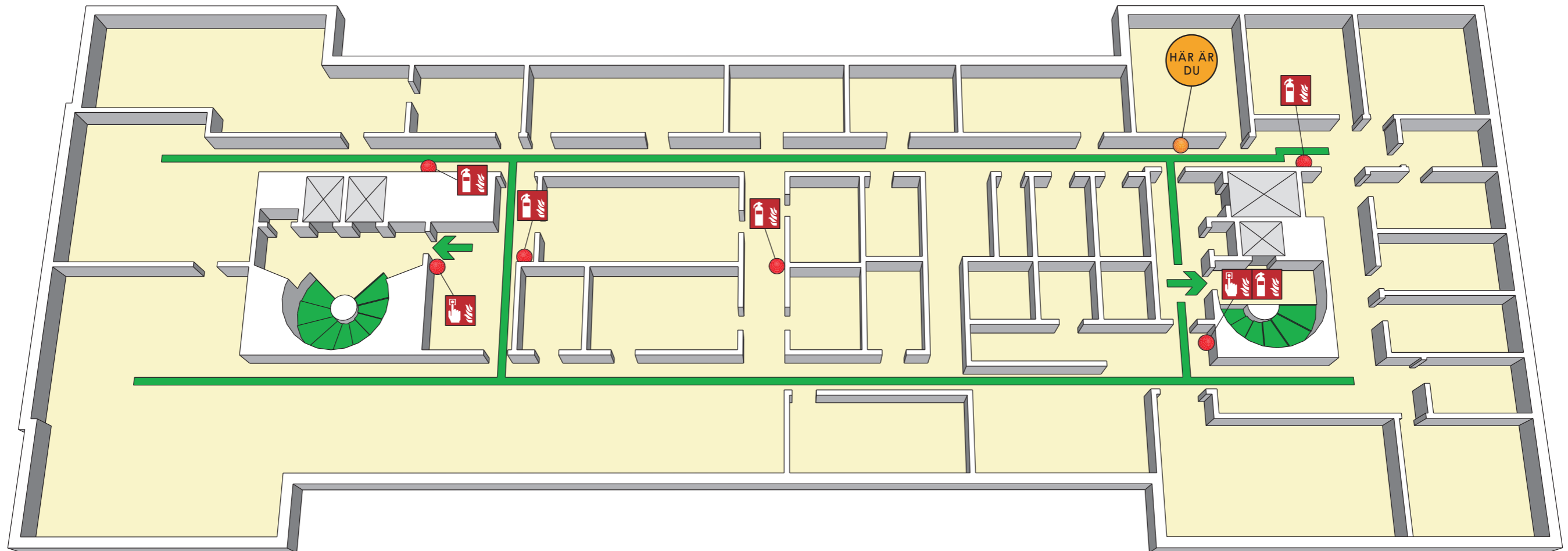


# UTRYMNINGSPLAN

## EVACUATION PLAN

Bioarctic

Plan 7  
Warfinges väg 35



- Tavlans plats  
Position of the board
- Utrymningsväg  
Escape route
- Återsamlingsplats  
Assembly point
- Handbrandsläckare  
Fire extinguisher
- Larmtryckknapp  
Fire alarm button



### VID BRAND ELLER FARA

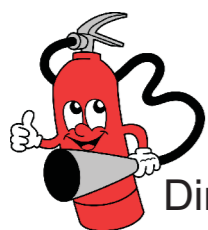
**RÄDDA** först dem som är i uppenbar fara.  
**VARNA** övriga som hotas av faran.  
**LARMA** räddningstjänsten, ring: **112**. Meddela var det brinner, om det finns instängda människor och vem som ringer.  
**SLÄCK** branden om det bedöms som möjligt.  
**UTRYM** genom att följa skyltar och utrymningsplanen. Använd inte hissar. Bege er till återsamlingsplatsen:

**YTAN MELLAN  
WARFVINGES VÄG 35-37**

### IN CASE OF FIRE

**RESCUE** first those who are in immediate danger.  
**WARN** all those exposed to the danger.  
**CALL** the fire department. Telephone: **112**. Tell them your name, location of the fire and if anyone is trapped.  
**EXTINGUISH** the fire, if considered possible.  
**EVACUATE** by following the signs and the evacuation plan. Do not use elevators. Proceed to the assembly point:

**THE AREA BETWEEN  
WARFVINGES VÄG 35-37**



Din logotyp

070 123 45 67  
info@epost.se  
www.adress.se

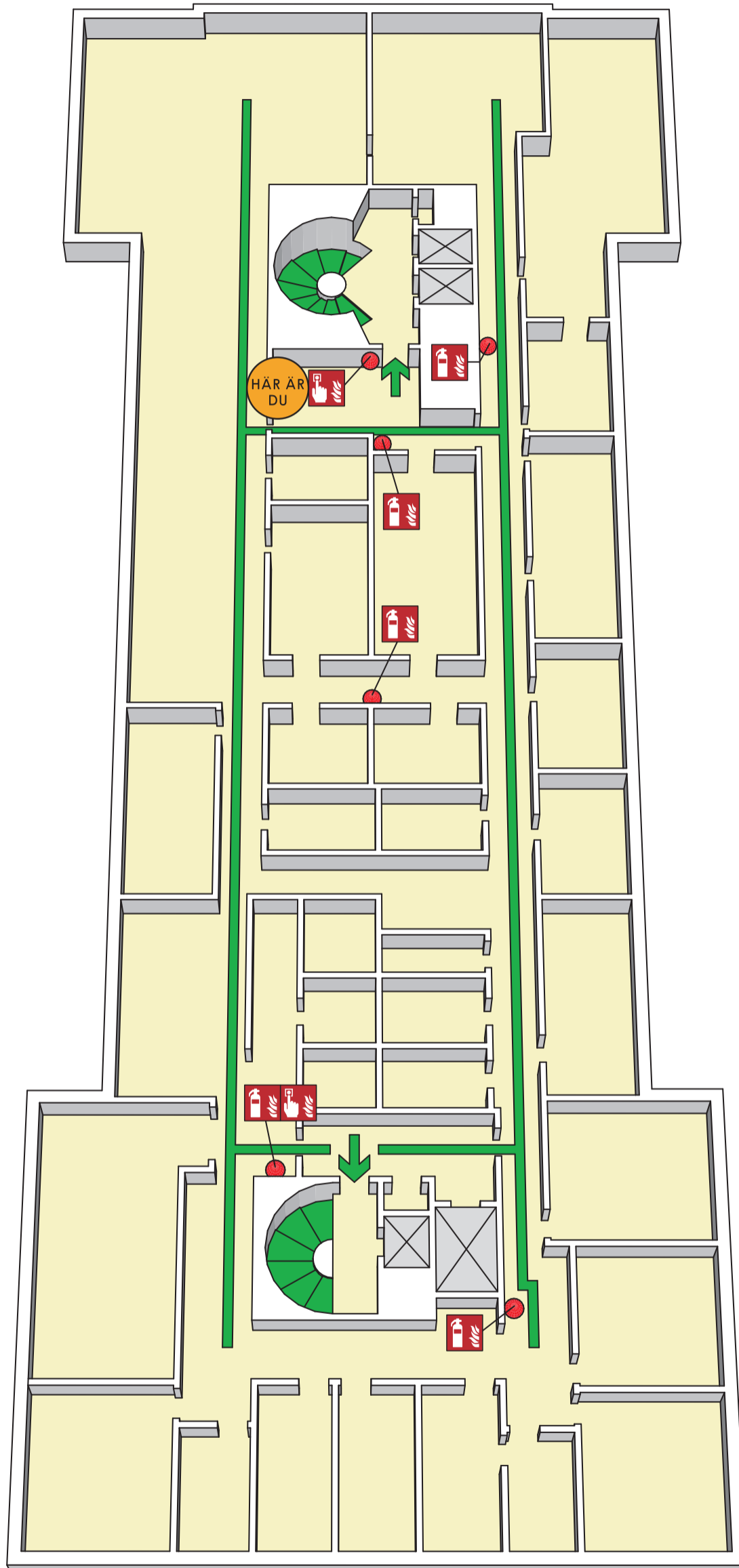
Ritkonsult  
123456 A1

# UTRYMNINGSPLAN

## EVACUATION PLAN

## Bioarctic

Plan 7  
Warfinges väg 35



### VID BRAND ELLER FARA

**RÄDDA** först dem som är i uppenbar fara.

**VARNA** övriga som hotas av faran.

**LARMA** räddningstjänsten, ring: **112**. Meddela var det brinner, om det finns instängda människor och vem som ringer.

**SLÄCK** branden om det bedöms som möjligt.

**UTRYM** genom att följa skyltar och utrymningsplanen. Använd inte hissar. Bege er till återsamlingsplatsen:

**YTAN MELLAN  
WARFINGES VÄG 35-37**

### IN CASE OF FIRE

**RESCUE** first those who are in immediate danger.

**WARN** all those exposed to the danger.


**CALL** the fire department. Telephone: **112**. Tell them your name, location of the fire and if anyone is trapped.

**EXTINGUISH** the fire, if considered possible.


**EVACUATE** by following the signs and the evacuation plan. Do not use elevators. Proceed to the assembly point:


**THE AREA BETWEEN  
WARFINGES VÄG 35-37**




 Tavlans plats  
Position of the board

 Utrymningsväg  
Escape route

 Återsamlingsplats  
Assembly point

 Handbrandsläckare  
Fire extinguisher

 Larmtryckknapp  
Fire alarm button



Din logotyp

070 123 45 67  
info@epost.se  
www.adress.se

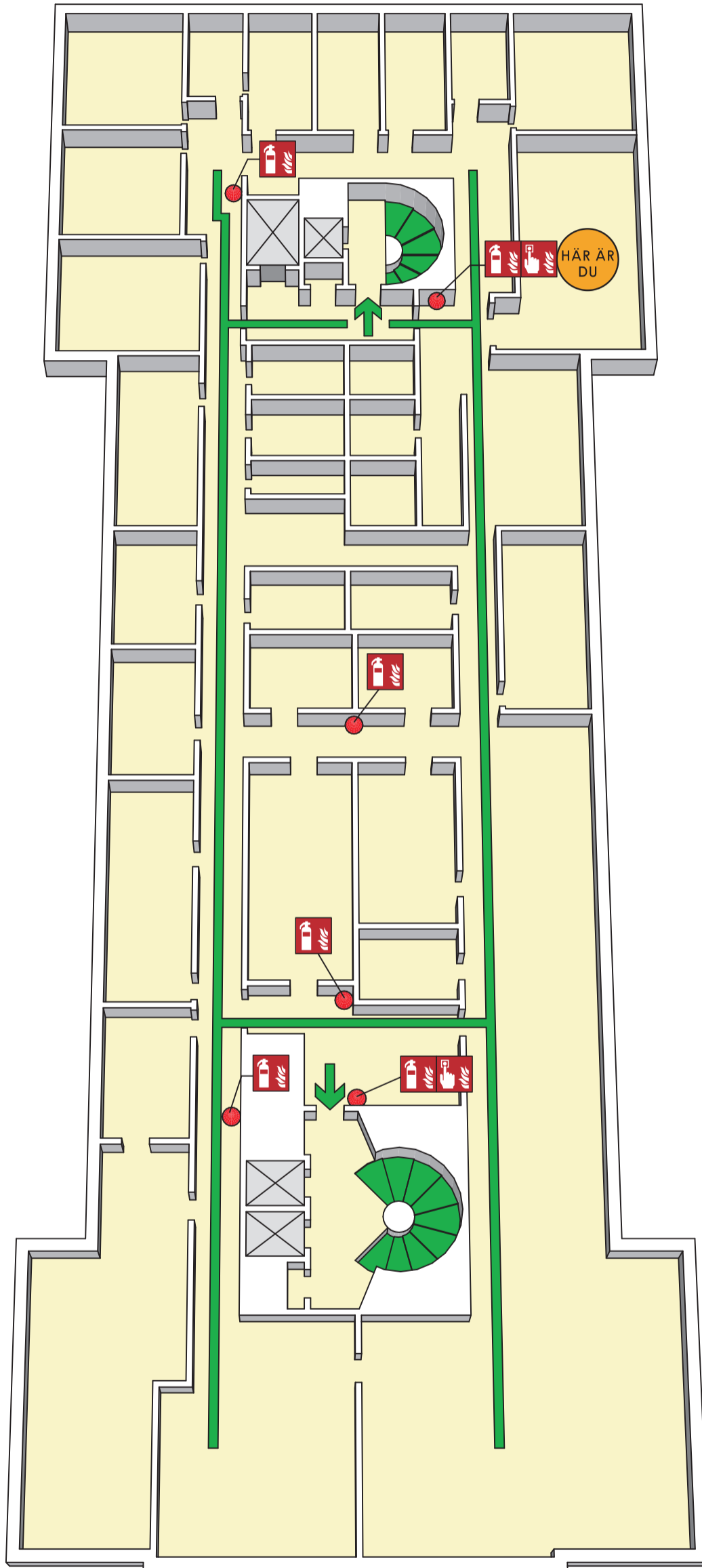
Ritkonsult  
123456 A2

# UTRYMNINGSPLAN

## EVACUATION PLAN

## Bioarctic

Plan 7  
Warfinges väg 35



### VID BRAND ELLER FARA

**RÄDDA** först dem som är i uppenbar fara.

**VARNA** övriga som hotas av faran.

**LARMA** räddningstjänsten, ring: **112**. Meddela var det brinner, om det finns instängda människor och vem som ringer.

**SLÄCK** branden om det bedöms som möjligt.

**UTRYM** genom att följa skyltar och utrymningsplanen. Använd inte hissar. Bege er till återsamlingsplatsen:

**YTAN MELLAN  
WARFINGES VÄG 35-37**

### IN CASE OF FIRE

**RESCUE** first those who are in immediate danger.

**WARN** all those exposed to the danger.

**CALL** the fire department. Telephone: **112**. Tell them your name, location of the fire and if anyone is trapped.

**EXTINGUISH** the fire, if considered possible.

**EVACUATE** by following the signs and the evacuation plan. Do not use elevators. Proceed to the assembly point:

**THE AREA BETWEEN  
WARFINGES VÄG 35-37**



Tavlans plats  
Position of the board

Utrymningsväg  
Escape route

Återsamlingsplats  
Assembly point

Handbrandsläckare  
Fire extinguisher

Larmtryckknapp  
Fire alarm button



Din logotyp

070 123 45 67  
info@epost.se  
www.adress.se

Ritkonsult  
123456 A3